

Rohrkettenförderer von Förster und Spille mit rechteckigem Querschnitt sind Stetigförderer und eignen sich für förderwillige, rieselfähige Schüttgüter wie Stäube, Pulver und Granulate. Die konstante volumetrische Förderung, bei niedriger Fördergeschwindigkeit, ist produktschonend und doch effizient in der Förderleistung. Einsatzgebiete sind alle schüttgutverarbeitenden Industriezweige mit verfahrenstechnischen Produktwegen.

Diese, im Baukastenprinzip entwickelte, in sich geschlossene Fördersystem ist variabel in der Linienführung und wird, dank modularem Aufbau, gezielt den individuellen Anforderungen angepasst und ausgelegt. Dreidimensionale Förderwege wie vertikal, horizontal - vertikal und horizontal - vertikal - horizontal sind mit FS - Rohrkettenförderern möglich.

FS - Rohrkettenförderer (auch als Stauscheibeförderer bekannt) der Baugrößen G10, G15, G20 und G25 sind in allen gängigen Werkstoffen mit vielfältigem Zubehör lieferbar. Je nach Aufgabenstellung und Verwendung ist der Einsatz bis zu einer Förderguttemperatur von max. 80°C realisierbar.

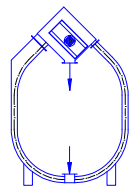
Eine saubere und schonende Lösung:

Rohrkettenförderer >> Solid RF-Line von FS

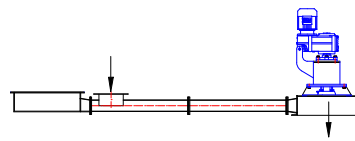
Kurzinformationen

Baugrößen - quadratisch : G10 (120x120), G15 (160x160), G20 (200x200), G25 (260x260)

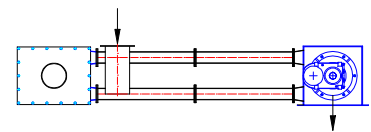
Bauarten



V - vertikal

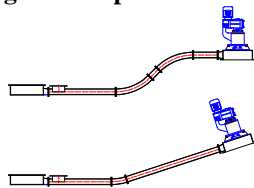


HL - horizontal / liegend

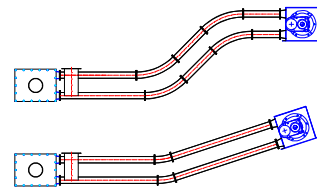


HS - horizontal / stehend

Linienführungen - Beispiele



HL - liegend



HS - stehend

Werkstoffe - Gehäuse

: St37, 1.4301 und 1.4571

Werkstoffe - Kette

: 21Mn4 mit 1 mm Härtetiefe auf 750 HV, 1.4301 und 1.4571

Werkstoffe - Kettenräder

: ST52, 1.8714, 1.4301 und 1.4571

Werkstoffe - Förderscheiben

: Polyurethan (PUR ~ 80°C)

: Polyethylen (PE ~ 80°C)

: Polytetrafluorethylen (PTFE ~ 250°C) : Grauguß (GG 20 ~ 250°C)

Antriebe

: Drehstrom - Getriebemotore

Temperaturbereich

: -20°C bis +80°C

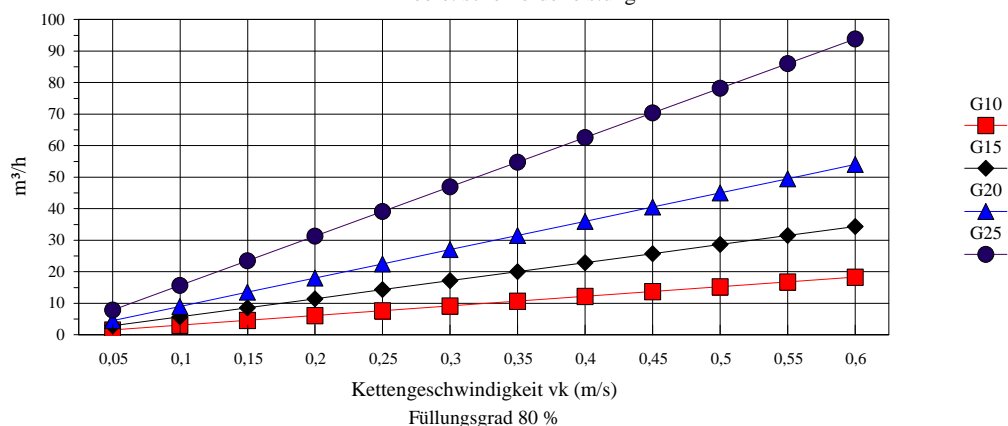
Verwendung

: zur Förderung förderwilliger Stäube, Pulver, Granulate usw.

Einsatzgebiete

: für alle Industriezweige mit Schüttgut - Handling

Theoretische Förderleistung



SOLID RF-LINE

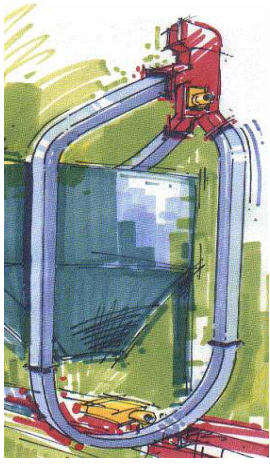
ROHRKETTENFÖRDERER



FÖRSTER
UND
SPILLE

SCHÜTTGUTTECHNIK

Westring 2
D-27793 Wildeshausen
Tel. +49 - 4431-9391 0
Fax. +49 - 4431-9391 51
info@foerster-spille.de



Tube chain conveyors from Förster und Spille with a rectangular cross-section are constant conveyors and are suitable for easy to transport, pourable bulk material, such as dust, powder and granulates. The constant volumetric conveyance with a low transporting speed protects the products, but is still efficient in its transporting performance. The areas of application are all bulk materials processing industrial branches with materials processing product channels.

This conveying system, developed on the building block construction principle, is variable in its line direction determination and is adapted and designed to meet individual requirements, thanks to its modular assembly. Three-dimensional transporting channels, such as vertical, horizontal-vertical and horizontal-vertical-horizontal are possible with FS tube chain conveyors.

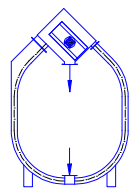
FS-tube chain conveyors (also known as retarding disk conveyors) in the sizes G10, G15, G20 and G25 are available in all standard materials with a diverse number of accessories. Depending on the task and intended use, they can be used up to a conveying goods temperature of 80°C maximum.

A clean and gentle solution:
Tube chain conveyors >> Solid RF-Line from FS.

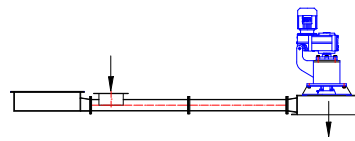
Short Information

Sizes - square : G10 (120x120), G15 (160x160), G20 (200x200), G25 (260x260)

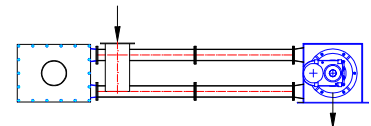
Designs



V - vertical

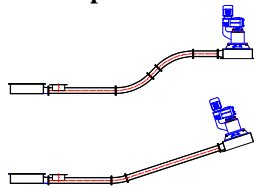


HL - horizontal / being situated

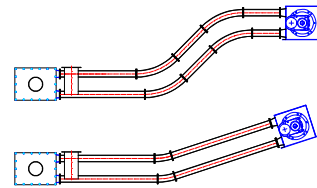


HS - horizontal / standing

Route designs - examples



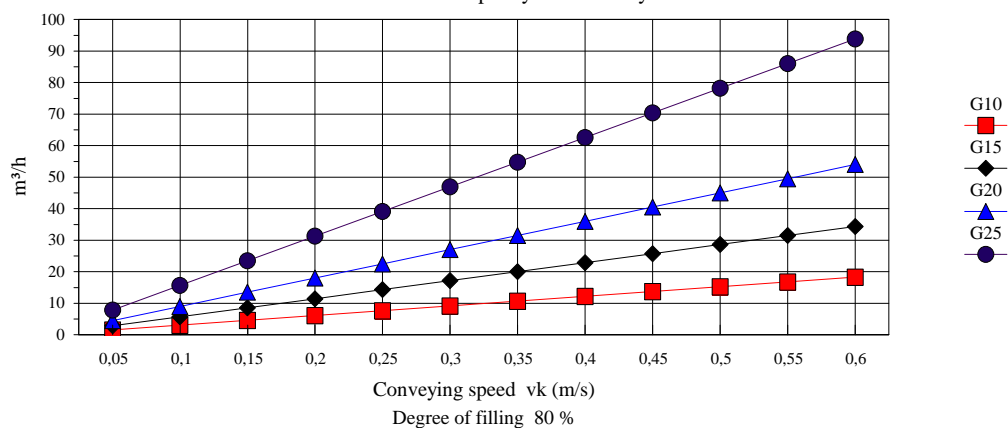
HL / being situated



HS / standing

- Materials - Casing** : St37, 1.4301 und 1.4571
- Materials - Chain** : 21Mn4 with 1 mm hardening depth (750 HV), 1.4301 und 1.4571
- Materials - Sprockets** : ST52, 1.8714, 1.4301 und 1.4571
- Materials - Conveying disk** : Polyurethan (PUR ~ 80°C) : Grey cast iron (GG 20 ~ 250°C)
 : Polytetrafluorethylen (PTFE ~ 250°C) : Polyethylen (PE ~ 80°C)
- Drives** : three-phase geared motor
- Temperatures ranges** : -20°C up to +80°C
- Use** : for conveying not adhering dusts, powders, granulates etc.
- Fields of application** : for all branches of industry with bulk material handling

Theoretical capacity to be conveyed



SOLID RF-LINE

TUBE CHAIN CONVEYORS



FÖRSTER
UND
SPILE

BULK MATERIAL HANDLING

Westring 2
 D-27793 Wildeshausen
 Tel. +49 - 4431-9391 0
 Fax. +49 - 4431-9391 51
 info@foerster-spille.de